

NEW DOT



ceramica
SANT'AGOSTINO

NEWDOT



Con NEWDOT il **battuto di terrazzo alla veneziana**, un classico senza tempo ed un trend nelle superfici di design del momento, attualizzato agli stilemi dell'interior contemporaneo, viene inaspettatamente portato a **rivestimento in pasta bianca** nel **formato 25x75 rettificato**, reso lucido e decorato con soggetti floreali astratti, strutture a rilievo dotate anche di un **nuovo smalto madreperlaceo** e muretti lucidi sempre in bicottura. Abbinato anche un **pavimento in gres** che propone il seminato a terra, in versione **Krystal**.

With NEWDOT, the **Venetian terrazzo slab**, a timeless classic and a trend in the design surfaces of the moment, updated to the style of the contemporary interior, is unexpectedly shifted to a **white-body wall covering** in **size 25x75 rectified**, polished and decorated with abstract floral subjects, relief structures with a **new mother-of-pearl enamel** and glossy bricks also in double firing. Matching **porcelain floor** that proposes "terrazzo" in the **Krystal** version.



L'ARTE DI RICREARE NUOVE NOBILI ATMOSFERE DI UNA TRADIZIONE SENZA TEMPO

2

The art of recreating new noble atmospheres of a timeless tradition

Die Kunst, aus einer zeitlosen Tradition neuartige, edle Atmosphären zu erzeugen

L'art de créer une atmosphère noble d'une tradition éternelle

Искусство создавать новую неустаревающую аристократичную обстановку

Recupero in chiave moderna, per stile e applicativo, di una tradizione del design d'interni, radicata nel tempo, come lo è il **terrazzo veneziano**, che, al di là del nome, trae origine dalle pavimentazioni dell'antica Grecia e delle ville romane, per arrivare al periodo Liberty di inizio '900.

A collection that **redefines for the modern age**, for style and application, a tradition of interior design, rooted in time, as the **Venetian terrazzo**, which, beyond its name, originates from the floors of ancient Greece and Roman villas, to reach the Liberty period of the beginning of the 20th century.

Eine im Stil und in den Anwendungsmöglichkeiten erzielte **moderne Nachbildung** einer Tradition des Innendesigns, die so zeitlos ist, wie die **venezianischen Terrazzoböden**, die – wie der Name bereits sagt – ihren Ursprung in den Bodenbelägen des antiken Griechenlands und der römischen Villen haben, und dann bis zum Jugendstil am Anfang des 20. Jahrhunderts reichen.

Récupération en clé moderne, pour style et utilisation, d'une tradition de la décoration d'intérieur, enraciné dans les temps, comme il l'est le **terrazzo à la Vénitienne**, qui, au-delà du nom, s'inspire du sol utilisé dans l'ancienne Grèce et dans les villas de Rome, pour arriver à la période Liberty du début du '900.

Являющий собой **современную интерпретацию** традиций дизайна интерьера, уходящих своими корнями далеко в историю, **венецианский терраццо**, несмотря на название, берет свое начало в античной Греции и Риме и использовался вплоть до периода развития модерна в начале двадцатого века.

3



Newdot Milk
Newdot Pearl
City Midblue

Floor / Barkwood Honey 20120 (BARKWOOD Collection)



Newdot Milk
Newdot Pearl
City Midblue

Floor / Barkwood Honey 20120 (BARKWOOD Collection)



Solidbrick Graphite
Space Pearl

Floor / Dotfloor Graphite 6060 Kry

UNA NUOVA VISIONE DEL SEMINATO PER RAFFINATE COREOGRAFIE DOMESTICHE

8 A new vision of "terrazzo" for refined domestic choreographies

Eine neuartige Vision der Terrazzoböden für raffinierte Choreografien in Wohnbereichen

Une nouvelle vision du terrazzo pour des raffinés chorégraphies domestiques

Новая интерпретация венецианского терраццо для утонченного домашнего интерьера

Lo spazio del bagno contemporaneo viene impreziosito dalla **leggerezza decorativa** di una materia, il **battuto**, trattata qui in ceramica con una grafica dalla grana fine così delicata da renderla un **nuovo riferimento di eleganza formale** del vivere quotidiano.

The space of the contemporary bathroom is embellished by the **decorative lightness** of a material, the **terrazzo**, here manufactured in ceramic with a fine-grained graphic that is so delicate as to make it a **new reference of formal elegance** in everyday life.

Zeitgenössische Bäder werden durch **das leichte Dekor** des Materials, des **Terrazzobodens**, bereichert, der hier aus Keramik mit einer Grafik in so feiner Körnung ist, dass sie zu **einem neuen Bezugspunkt der gehobenen Eleganz** des täglichen Lebens wird.

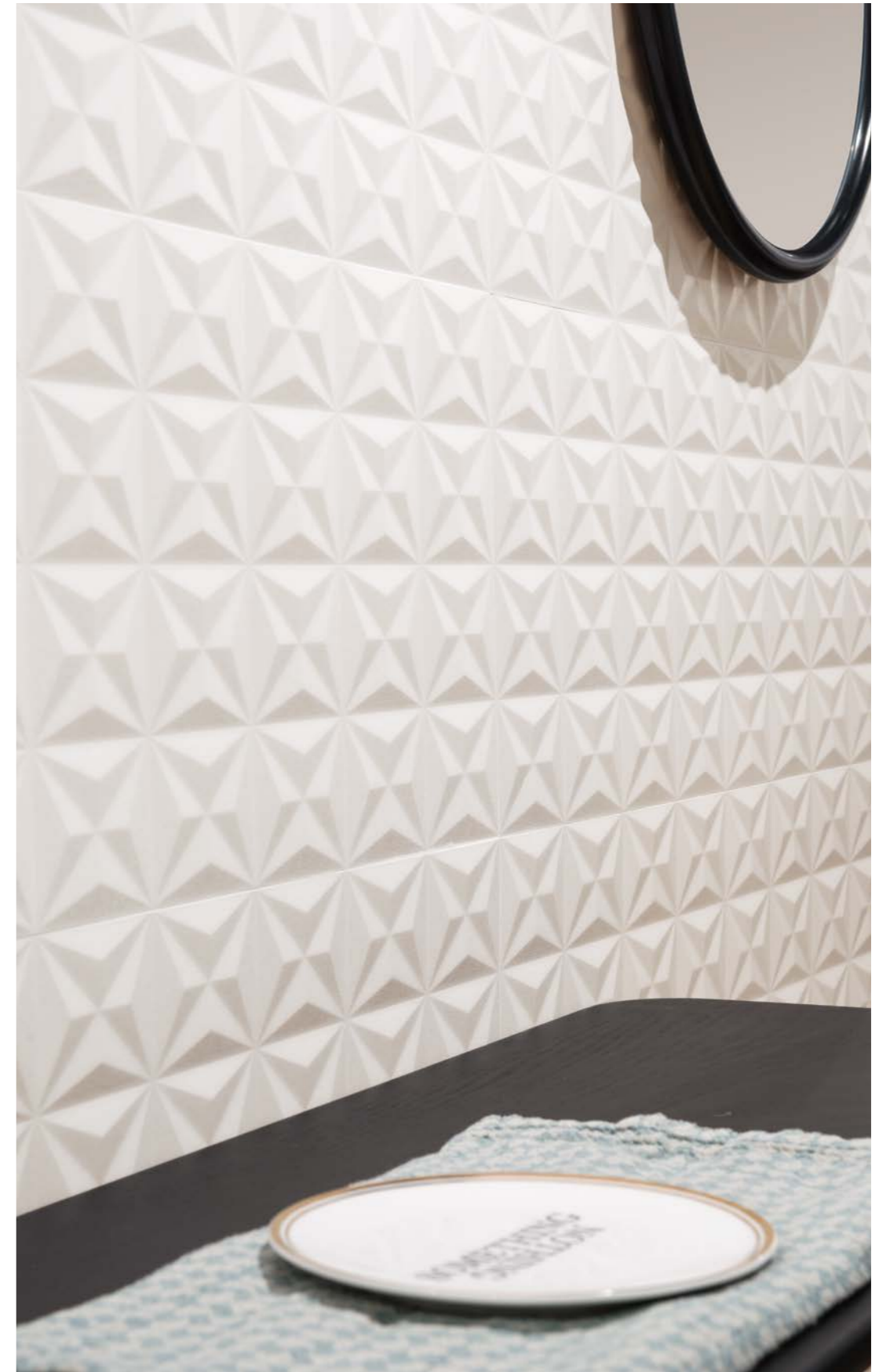
L'espace de la salle de bain contemporaine est enrichie par la **légère décoration** d'une matière, le **terrazzo**, produit ici en céramique avec une définition de l'image si délicate qui la rend **un nouveau point de repère d'élégance formelle** du vivre jour par jour.

Интерьер современной ванной комнаты обогащается **легким декором** материи, **венецианским терраццо**, выполненным в виде керамических изделий с настолько мелкозернистым рисунком, что он становится **новым образцом формальной элегантности** для повседневности.



Newdot Graphite
Newdot Pearl
Solidbrick White
Dotmosaic Graphite
Listello Solidbrick Graphite

Floor / Dotfloor Pearl 6060 Kry



City White

ARMONIE DI TINTE FRA DIVERSE SOLUZIONI ALTERNATIVE PER UN PERFETTO EQUILIBRIO ESTETICO

12

Shades harmonies between different alternative solutions for a perfect aesthetic balance

Farbharmonien bei den unterschiedlichen, alternativen Lösungen für eine perfekte, ästhetische Balance

Harmonie des nuances entre plusieurs solutions pour un parfait équilibre esthétique

Цветовая гармония различных альтернативных решений создает идеальное эстетическое равновесие

Smalti vividi, cromie attuali, brick urbani o preziosi mosaici, superfici sempre lucide a parete e pavimento, in bicottura e porcellanato, trasformano il **bagno, privato o pubblico,** in un ambiente dalle continue suggestioni stilistiche.

Vivid glazes, current colors, urban bricks or precious mosaics, always glossy surfaces on the wall and floor, in double-fired and porcelain, transform **the bathroom, private or public,** into a room with continuous stylistic suggestions.

Lebhafte Lacke, zeitgemäße Farben, urbanes Steinwerk oder wertvolle Mosaik, stets glänzende Oberflächen für Wände und Böden, aus Zweibrandmaterial und Feinsteinzeug verwandeln **Bäder in öffentlichen oder privaten Gebäuden** in ein Ambiente mit fortwährenden stilistischen Suggestionen.

Émaux intenses, teintes actuelles, briquettes urbaines ou précieuses mosaïques, surfaces toujours brillantes au mur comme au sol, en biccuisson et grès céram transforment la **salle de bain, privée ou publique,** dans une ambiances qui donne des idées de style.

Яркая глазурь, современные цвета, имитация кирпичной кладки или ценная мозаика, всегда блестящие настенные или напольные покрытия из изделий двойного обжига и керамических изделий превращают **ванную комнату, как домашнюю, так и общественную,** в помещение, оставляющее неизгладимое впечатление.



Newdot Milk
Solidbrick Mauve

Floor / Dotfloor Graphite 6060 Kry



Newdot Milk
Dotmosaic Mauve

Floor / Dotfloor Graphite 6060 Kry



Newdot Rose
Solidbrick Mauve
Floor / Dotfloor Graphite 6060 Kry



LA GAMMA IDEALE PER ECLETTICHE, RAFFINATE E PRATICHE SOLUZIONI DI ARREDO DI UN BAGNO ALLA MODA

20

The ideal range for eclectic, refined and practical furnishing solutions of a trendy bathroom

Das ideale Sortiment für vielseitige, raffinierte und praktische Lösungen bei der Ausstattung moderner Bäder

La collection idéale pour éclectique, raffinés et concrètes solution d'ameublement d'une salle de bain à la mode

Идеальная гамма для эклектичных, утонченных и практичных решений для интерьера модной ванной комнаты

Strutture morbide e luminose o geometriche e futuriste si abbinano a mattoncini dalla superficie ricca di smalto, a decori con soggetti naturali stilizzati dal sofisticato gusto retrò, a pezzi speciali di corredo e ad un pavimento in gres lucido a specchio resistente ai graffi e alle macchie.

Soft and luminous or geometric and futuristic structures combined with small bricks with a rich glazed surface, decorated with stylized natural subjects with a sophisticated retro style, with matching special pieces and a mirror polished porcelain floor resistant to scratches and stains.

Weiche und helle oder geometrische und futuristische Strukturen sind mit kleinen Ziegelsteinen mit reich lackierten Oberflächen mit Dekors mit stilisierten Elementen aus der Natur kombinierbar und erzeugen den raffinierten Retrostil, der mit besonderen Zubehörteilen und einem spiegelblanken Steinzeugboden vervollständigt werden kann und gegen Kratzer und Flecken widerstandsfähig ist.

Structure douces et lumineuse ou géométriques et futuristes se marient à des briques où la surface est très riche d'émail, à décors avec des motifs naturels stylisés avec le sophistiqué gout rétro, à pièces spéciales comme accessoires et un son en grès cérame poli miroir qui résiste aux égratignures et aux taches.

Мягкие и светлые или геометрические и футуристические поверхности сочетаются с имитирующей кирпичную кладку плиткой с большим количеством глазури, с декором в виде стилизованных элементов природы в изысканном стиле ретро, со специальными дополнительными элементами и с полом из блестящего как зеркало керамогранита, устойчивого к царапинам и пятнам.



Newdot Milk
City Midrose

Floor / Dotfloor Graphite 6060 Kry





Newdot Blue
Solidbrick Blue

Floor / Dotfloor Graphite 6060 Kry





28



29

Newdot Azure
Garden

Floor / Dotfloor Graphite 6060 Kry

TECHNICAL INFORMATION

Piastrelle in pasta bianca

Rettificato

White body tiles

Rectified

Weisscherbige Fliesen

Kalibriert

Carreaux en pâte blanche

Rectifié

Плитка из белой глины

Ректифицированная



25x75 - 10"x30"

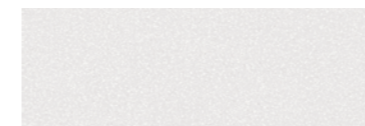
7,3x30 - 3"x12"

RET 9,4mm

9,4mm

EN 14411 APPENDICE L BIII GL

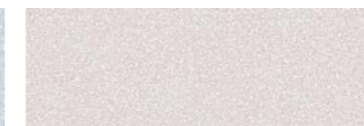
EN 14411 APPENDICE L BIII GL



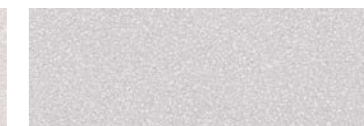
Newdot Milk
25x75 - 10"x30"



Newdot Azure
25x75 - 10"x30"



Newdot Rose
25x75 - 10"x30"



Newdot Pearl
25x75 - 10"x30"



Newdot Blue
25x75 - 10"x30"

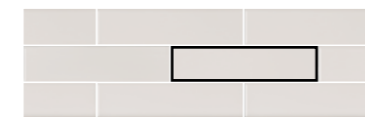


Newdot Mauve
25x75 - 10"x30"



Newdot Graphite
25x75 - 10"x30"

*** Non Rettificato**
Non-Rectified
Nicht Kalibriert
Non Rectifié
Не ректифицированный



Solidbrick White*
7,3x30 - 3"x12"



Solidbrick Blue*
7,3x30 - 3"x12"



Solidbrick Mauve*
7,3x30 - 3"x12"



Solidbrick Graphite*
7,3x30 - 3"x12"

Listello Solidbrick White
1,5x75 - 3/4"x30"

Listello Solidbrick Blue
1,5x75 - 3/4"x30"

Listello Solidbrick Mauve
1,5x75 - 3/4"x30"

Listello Solidbrick Graphite
1,5x75 - 3/4"x30"



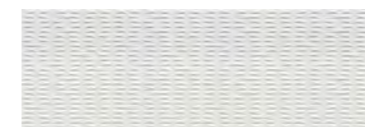
City White
25x75 - 10"x30"



City Midblue
25x75 - 10"x30"



City Midrose
25x75 - 10"x30"



Space Pearl
25x75 - 10"x30"



Garden
25x75 - 10"x30"

Kry RET V2 4 10mm

EN 14411 APPENDICE G BLa GL

Gres porcellanato
Rettificato

Porcelain
Rectified

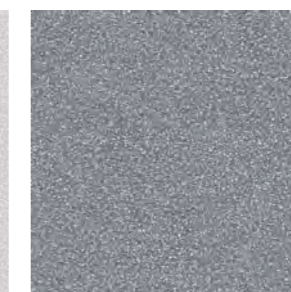
Feinsteinzeug
Kalibriert

Grès cérame
Rectifié

Керамогранит
Ректифицированная



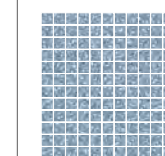
Dotfloor Pearl 6060 Kry
60x60 - 24"x24"



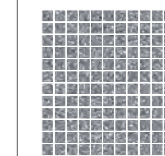
Dotfloor Graphite 6060 Kry
60x60 - 24"x24"

Pavimento coordinato
Matching floor-tiles
Passend zu Wandfliesen
Coordonnés aux carreaux de sol
Напольная плитка из
керамогранита

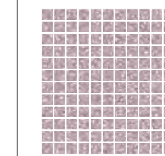
Su rete
On net
Auf Netz
Sur trame
Ha сетке



Dotmosaic Blue
30x30 - 12"x12"



Dotmosaic Graphite
30x30 - 12"x12"



Dotmosaic Mauve
30x30 - 12"x12"

Pezzi speciali - Special pieces - Spezial-Stücke - Pièces spéciales - Специальных элементов



1,5x25 - ¾"x10"

Quarter Round Newdot

- Milk
- Azure
- Blue
- Rose
- Mauve
- Pearl
- Graphite

Imballi e pesi - Packing and weights - Verpackungen und Gewichte - Emballage et poids - Вес и упаковка

Formato Size Format Форматы (cm)	Scatola/Box				Pallet			Montato su rete On net Auf Netz Sur trame Собрана на сетке
	Pzz./Scat.	Mq/Scat.	Kg/Scat.	Kg/Mq	Scatole	Mq	Kg	
25x75	6	1,13	20	17,7	36	40,68	720	
25x75 City	5	0,94	17	18,1	36	33,84	612	
25x75 Space	6	1,13	20	17,7	36	40,68	720	
25x75 Garden	6	1,13	20	17,7	36	40,68	720	
7,3x30 Solidbrick	42	0,92	16,3	17,7	44	40,48	717	
30x30 Dotmosaic	6	0,54	11	20,4	60	32,4	660	<
60x60 Dotfloor	4	1,44	31,7	22	30	43,2	951	

Consigli per la posa - Suggestion for laying - Ratschläge für die Verlegung - Conseil pour la pose - Советы по укладке

<p>Viste le caratteristiche della serie si consiglia:</p> <ul style="list-style-type: none"> Rivestimento Posa accostata Colore fuga <p>Newdot Azure Mapei 100 Kerakoll 01 Newdot Blue Mapei 100 Kerakoll 01 Newdot Graphite Mapei 100 Kerakoll 01 Newdot Mauve Mapei 100 Kerakoll 01 Newdot Milk Mapei 100 Kerakoll 01 Newdot Pearl Mapei 100 Kerakoll 01 Newdot Rose Mapei 100 Kerakoll 01</p> <ul style="list-style-type: none"> Pavimento Dotfloor Fuga 2-3 mm 	<p>Considering the characteristics of this serie we suggest:</p> <ul style="list-style-type: none"> Wall tiles No joint laying Grouting colour <p>Newdot Azure Mapei 100 Kerakoll 01 Newdot Blue Mapei 100 Kerakoll 01 Newdot Graphite Mapei 100 Kerakoll 01 Newdot Mauve Mapei 100 Kerakoll 01 Newdot Milk Mapei 100 Kerakoll 01 Newdot Pearl Mapei 100 Kerakoll 01 Newdot Rose Mapei 100 Kerakoll 01</p> <ul style="list-style-type: none"> Floor tiles Dotfloor 2-3 mm joint 	<p>Im Hinblick auf die Eigenschaften der Serie es empfiehlt sich:</p> <ul style="list-style-type: none"> Bodenfliesen Fugenfreie Verlegung Farbe der Fuge <p>Newdot Azure Mapei 100 Kerakoll 01 Newdot Blue Mapei 100 Kerakoll 01 Newdot Graphite Mapei 100 Kerakoll 01 Newdot Mauve Mapei 100 Kerakoll 01 Newdot Milk Mapei 100 Kerakoll 01 Newdot Pearl Mapei 100 Kerakoll 01 Newdot Rose Mapei 100 Kerakoll 01</p> <ul style="list-style-type: none"> Wandfliesen Dotfloor 2-3 mm. Fuge 	<p>Vu les caractéristiques de la série, nous conseillons:</p> <ul style="list-style-type: none"> Carreaux pour murs Pose bord a bord Couleur de joint <p>Newdot Azure Mapei 100 Kerakoll 01 Newdot Blue Mapei 100 Kerakoll 01 Newdot Graphite Mapei 100 Kerakoll 01 Newdot Mauve Mapei 100 Kerakoll 01 Newdot Milk Mapei 100 Kerakoll 01 Newdot Pearl Mapei 100 Kerakoll 01 Newdot Rose Mapei 100 Kerakoll 01</p> <ul style="list-style-type: none"> Carreaux pour sol Dotfloor Joint 2-3 mm 	<p>В силу характеристик данной серии рекомендуется:</p> <ul style="list-style-type: none"> Настенная плитка Укладка сближена Цвет шов <p>Newdot Azure Mapei 100 Kerakoll 01 Newdot Blue Mapei 100 Kerakoll 01 Newdot Graphite Mapei 100 Kerakoll 01 Newdot Mauve Mapei 100 Kerakoll 01 Newdot Milk Mapei 100 Kerakoll 01 Newdot Pearl Mapei 100 Kerakoll 01 Newdot Rose Mapei 100 Kerakoll 01</p> <ul style="list-style-type: none"> Напольная плитка Dotfloor Шов 2-3 мм
--	--	--	--	---

Certificazioni - Certifications - Zertifizierungen - Certifications - Сертификаты



Simbologia - Symbols - Symbole - Symboles - Условные обозначения

RET

Rettificato

- Rectified
- Kalibriert
- Rectifié
- Ректифицированная

V2

Piastrelle con lieve variazione di tono e disegno

- Tiles with slight shade and aspect variation
- Fliesen mit leicht unterschiedlichen Tonalitäten und Muster

Carreaux avec faible différence de nuance et structure

Плитка с легким изменением тона и рисунка

ING

Ingelivo

- Frost-resistant
- Frostsicher
- Résistance au gel
- Морозостойкая

4

Gruppo di usura superficiale

- Surface abrasion group
- Rutschbestaendigkeit
- Degré de usure superficielle
- Группа истираемости поверхности

SP

Spessore mm

- Thickness mm
- Dike mm.
- Epaisseur mm
- Толщина MM



Imballi, colori e misure sono soggetti a inevitabili variazioni. Le informazioni contenute nel presente catalogo sono il più possibile esatte, ma non sono da ritenersi legalmente vincolanti.

Packings, colours and sizes are subject to inevitable variations. The information contained in this catalogue is correct to the best of our knowledge, but it is not construed as legally binding.

Verpackungen, Farbe und Masse der Fliesen unterliegen unvermeidlichen Veränderungen. Die im vorliegenden Katalog enthaltenen Angaben sind so genau wie möglich gehalten, sind aber auch rechtlich nicht verbindlich.

Changements de poids, nuances et dimensions sont typiques et inevitable. Les renseignements donnés dans ce catalogue sont le plus possible exacts, sans avoir effet obligatoire.

Упаковка, цвет и размеры могут претерпевать неизбежные изменения. Вся содержащаяся в настоящем каталоге информация максимально точная, но она не является юридически обязывающей.

ceramica
SANT'AGOSTINO

Via Statale, 247 - Località Sant'Agostino

44047 Terre del Reno (FE) ITALY

T. +39 0532 844111

F. Italia +39 0532 846113

F. Export +39 0532 844209

info@ceramicasantagostino.it

www.ceramicasantagostino.it



#AgostinoLover